

## Руководство по установке пособий с установочным файлом в формате AIR в ОС Linux®

Большая часть пособий имеет установочный файл в формате AIR. Для запуска файлов этого типа необходимо предварительно установить AdobeAIR® плеер. Для унификации установки любой версии пособия в ОС Linux® подготовлена специальная папка [\setup linux](#).

1. Скачайте архив с папкой [\setup linux](#).
2. Разархивируйте её содержимое на диск.
3. Скопируйте в папку \setup\_linux установочный файл пособия \*.air.

ПРИМЕР файлов в папке \setup\_linux

Linux Installer

setup\_linux.air

AdobeAIRInstaller.bin

.airinstall.cfg

setup\_linux.sh

setup.tar

### Способ 1 (для ОС UBUNTU® 10.4)

Запустите файл Linux Installer и следуйте указаниям на экране.

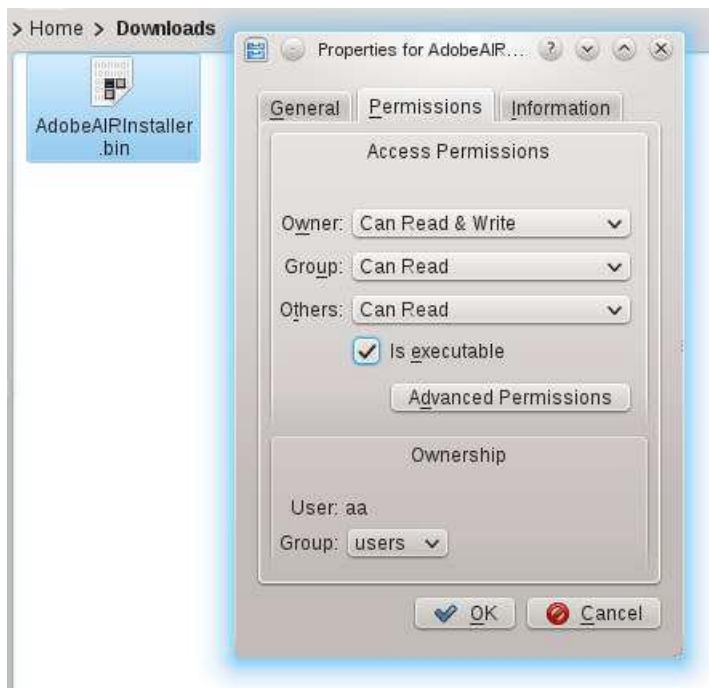
### Способ 2 (для UBUNTU® 10.4 и более поздних версий)

1. Скопируйте папку setup\_linux на рабочий стол.
2. Установите файлу setup\_linux.sh "разрешить исполнение файла как программы".
3. Запустите файл setup\_linux.sh в терминале.
4. Следуйте указаниям на экране.

ВНИМАНИЕ!!! Установщик пособия Linux Installer и setup\_linux.sh корректно работает только в версии LINUX® UBUNTU®. Для всех остальных сборок LINUX® перед установкой учебного пособия необходимо "вручную" установить AdobeAIR® плеер.

### Способ 3 (LINUX® Suse®)

1. Придать свойство исполняемого файлу AdobeAIRInstaller.bin – нажать правой мышкой по установщику, свойства → права доступа.



2. Запустить терминал.
3. Войти под root – команда su. ввести пароль администратора при запросе.
4. Последовательно установите 4 пакета следующими командами (необходимо подключение к интернету и наличие инсталляционного DVD SUSE):

```
zypper install libasound2-32bit libgcc45-32bit libncurses5-32bit
```

После этой или следующей команды может возникнуть запрос DVD, просто вставьте DVD с дистрибутивом Suse и нажмите y (y) и Enter.

```
zypper install libxml2-32bit mozilla-nss-32bit mozilla-nspr-32bit gtk2-devel
```

```
zypper install libxml2-devel-32bit libxml2-devel libxslt-32bit rpm-32bit rpm-devel
```

```
zypper install libstdc++33-32bit libstdc++33-devel-32bit libgnome-keyring0-32bit
```

5. После завершения установок пакетов в командной строке прописываем путь к установщику adobe air, либо просто перетаскиваем его мышкой в консоль, стираем кавычки и нажимаем Enter.
6. Если AdobeAIR® плеер был корректно установлен, то при открытии файла \*.air будет запускаться установка пособия.

#### Способ 4 (LINUX® Debian®)

1. Установить AdobeAIR® плеер, используя командную строку: `sudo /home/AdobeAIRInstaller.bin`  
Здесь home – путь, по которому расположен файл AdobeAIRInstaller.bin.
2. Запустить \*. Если AdobeAIR® плеер был корректно установлен, то при открытии файла \*.air будет запускаться установка пособия.

В тех системах, где по различным причинам невозможна установка нативного приложения AdobeAIRInstaller.bin, существует возможность установить AdobeAIR® плеер для Windows, не нарушая лицензий. Для этого удобнее всего воспользоваться пакетным менеджером для установки в автоматическом режиме эмулятора Wine.